

W.M. Dudokweg

19 pp

in- en uitrit terrein

8 pp

Totaal: 68 parkeerplaatsen

10 pp

10 pp

6 pp

6 pp

Entree

A

in-/ uitgang speelterrein

speelterrein, ong. 240[m²]
inrichting met bestrating en groen n.t.b.

omheining speelterrein

omheining speelterrein 1500(mm) hoog

uitgang speelterrein

9 pp

Entree

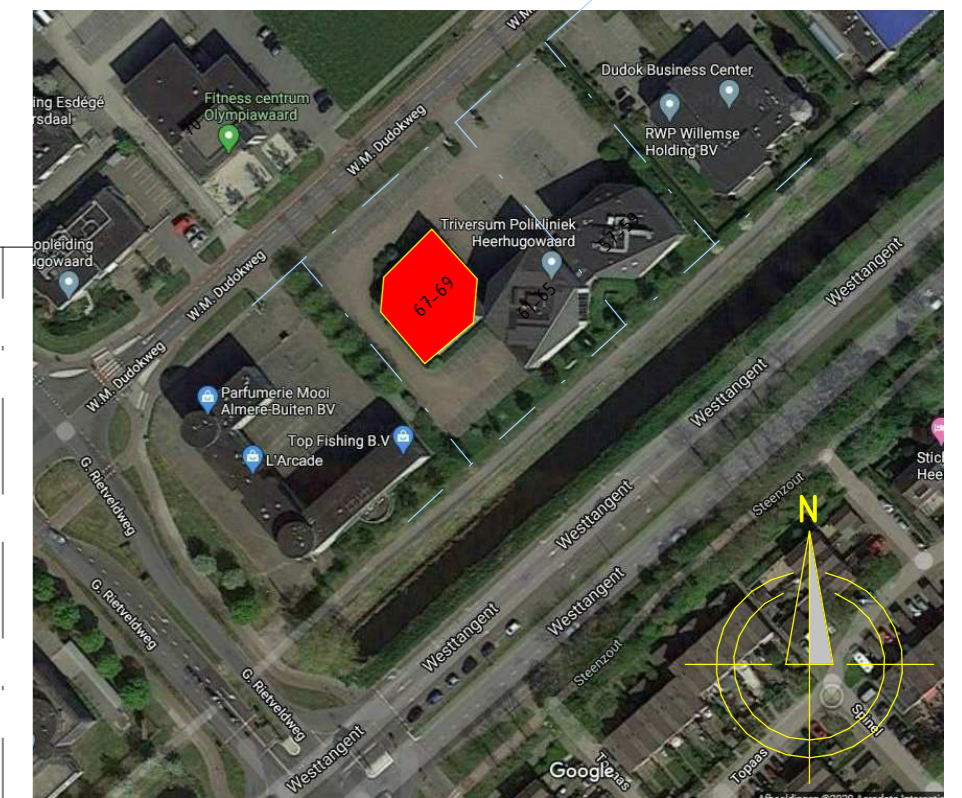
Entree

B

C



Westtangent



Situatieschets

Voor wat betreft het parkeren rondom Babbels zijn er een tweetal parkeerbewegingen te onderscheiden:
Kiss&Ride = kortdurend parkeren door ouders voor het halen en brengen.
Parkeren= langdurig parkeren door personeel.

Het parkeerterrein aan de voorzijde (W.M. Dudokweg) zijkant en achterzijde (Westtangent) is voor vrij gebruik van de 3 panden grenzend aan dit parkeerterrein, gebouw A, B en C. Dit houdt in dat er in totaal 75 parkeerplaatsen beschikbaar zijn op het terrein. Babbels gaat van dit totaal 7 parkeerplaatsengebruiken als buitenspeelplaats, dus zal er een totaal van 68 parkeerplaatsen over blijven voor gebruik van de drie panden.

Openings tijden:
KDV, Babbels: ma t/m vrij 7.00-19.00 uur
Heliomare: ma t/m vrij 9.00-12.00 uur

Piekmoment Kiss&Ride:
Babbels kdv: 8.00-9.00 uur en 16.30-17.30 uur
Heliomare: 8.45-9.00 uur

De kinderen van het KDV, Babbels zullen voornamelijk in de ochtend (tussen 7.00 uur en 9.00 uur) gebracht worden door hun ouders. Aan het einde van de dag worden de meeste kinderen van het KDV tussen 16.00-18.00 uur opgehaald. Doordat Babbels per uur werkt komen ouders op wisselende tijden hun kinderen halen en brengen. Ouders zijn gemiddeld ongeveer 10 minuten bezig met het wegbrengen en ophalen van hun kinderen. Tevens zijn er veel broertjes en zusjes op de groep waardoor het aantal breng en haal momenten minder zijn dan het totale aantal kinderen.
De kinderen van Heliomare worden gebracht rond 8.45uur. Zij worden door hun ouders gebracht of door een taxibus. Deze kinderen worden om 12.00 weer opgehaald. Ook de medewerkers van Heliomare zijn niet de gehele dag aanwezig.

Op een piekmoment zijn er bij Babbels maximaal 12 personeelsleden werkzaam.
Bij Heliomare zijn er op een piekmoment 8 personeelsleden aanwezig.
De piekmomenten van KDV en Heliomare heeft maar een korte overlap met elkaar.

Op het voorterrein is er voldoende parkeergelegenheid voor het ophalen en wegbrengen vooral omdat het wegbrengen en afhalen verspreid over de aangegeven tijden gebeurt. De medewerkers van Babbels komen voornamelijk uit Heerhugowaard. Wij zullen ze dan ook stimuleren om met de fiets te komen. Het voornemen is om 10 parkeerplaatsen beschikbaar houden voor personeel van Babbels en Heliomare.
Al het parkeren zal op eigen terrein plaatsvinden.

Communicatie
Personeel wij zullen mondeling met de medewerkers van deze locatie bespreken dat er maar één parkeervak van 10 parkeerplaatsen beschikbaar is op eigen terrein voor personeel.

Ouders:
Er zal naar ouders gecommuniceerd worden over het parkeerbeleid bij de W.M. Dudokweg via:
- Persoonlijke App;
- Email (nieuwsbrief);
- Bij intake en aanmelding zal het parkeerbeleid worden besproken;
- Mondelinge toelichting door pedagogisch medewerkers bij het eerste wengesprek.



Wabo-aanraag

Situatie Gewijzigd

1 : 200

LS Poort/ deur welke te openen is zonder gebruik te moeten maken van sleutel, onmiddellijk over de tenmiste vereiste breedte kan worden geopend.

Behoort bij besluit van
Burgemeester en wethouders
van Heerhugowaard

Nr.: 20-1526-OMG

PROJECT
Verbouw W.M. Dudokweg 67-69 te Heerhugowaard
OPDRACHTGEVER
Kinderopvang Babbels
FASE
Omgevingsvergunning
OMSCHRIJVING
Situatie, gewijzigd

GETEKEND DATUM | GEWIJZIGD DATUM | AFMETING SCHAAL | 2020-01
Author 22-05-2020 | CVD 08-07-2020 | A2 | As indicated

2000