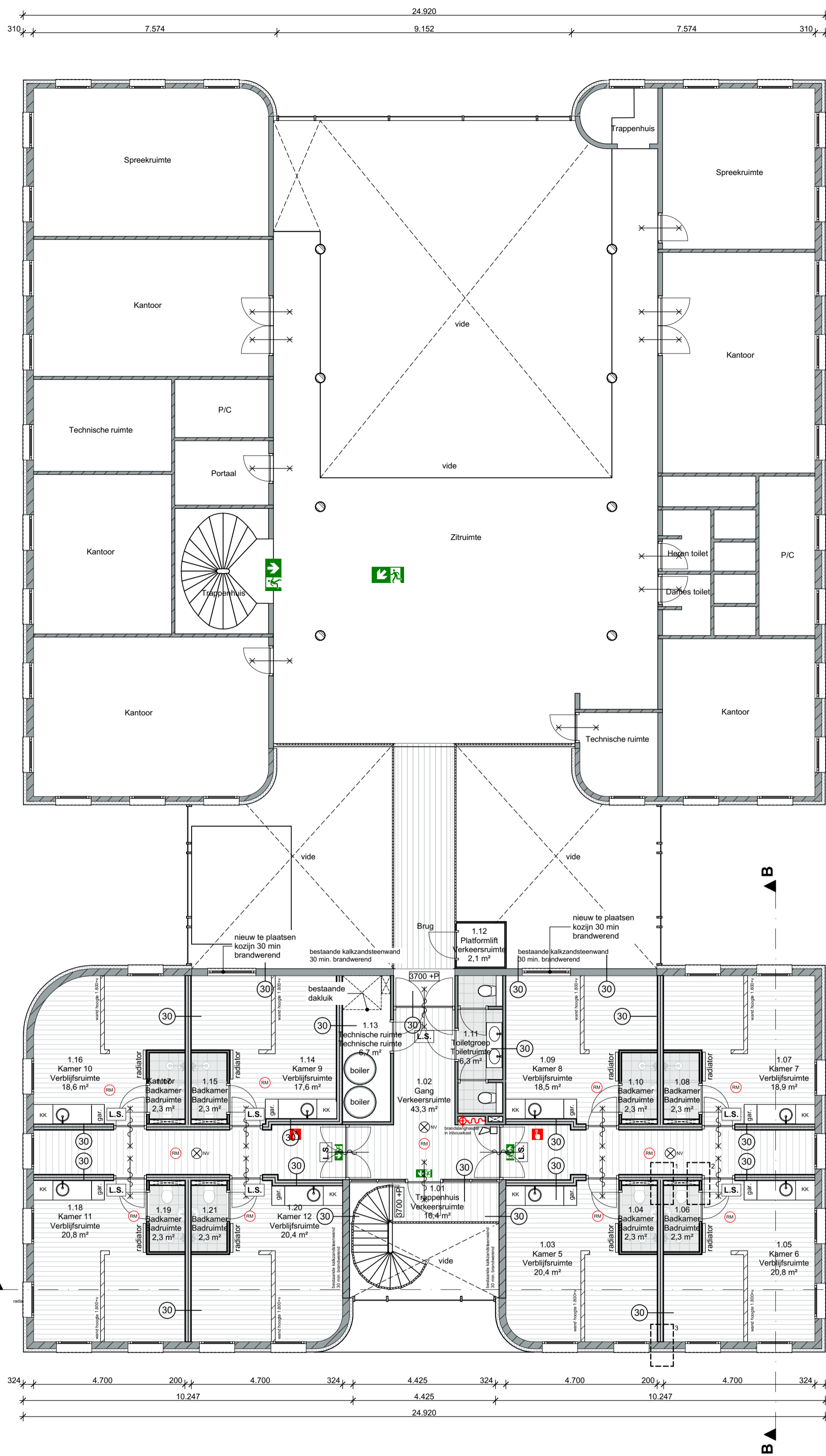


**Begane grond gewijzigd**  
Schaal 1:100



**1e verdieping gewijzigd**  
Schaal 1:100

**Gebruiksoppervlakte per ruimte**

Nr.	Naam	Opp. m²
<b>Begane grond</b>		
0.01	Platformlift	5.0
0.02	Archief	6.8
0.03	Archief	16.7
0.04	Berging	5.6
0.05	Dames toilet	5.4
0.06	Gard.	6.0
0.07	Heren toilet	5.4
0.08	Kantoor	13.2
0.09	Kantoor	23.3
0.10	Kantoor	29.2
0.11	Kantoor	33.1
0.12	Kantoor	34.9
0.13	Kantoor	224.5
0.14	mk	1.0
0.15	Pantry	8.3
0.16	Postkamer	8.5
0.17	Repro	5.6
0.18	Ruimte	8.0
0.19	Spreekruimte	36.0
0.20	Tochtportaal	5.2
0.21	Trappenhuis	3.9
0.22	Trappenhuis	11.8
0.23	0.01 Platformlift	2.3
0.24	0.02 Gang	33.0
0.25	0.03 Werkkast	2.7
0.26	0.04 MIVA	5.8
0.27	0.05 Gez. keuken	50.4
0.28	0.06 wasruimte	2.7
0.29	0.07 Gez. woonkamer	32.0
0.30	0.08 overige	15.0
0.31	0.09 Trappenhuis	16.4
0.32	0.10 Kamer 1	20.2
0.33	0.11 Badkamer	2.3
0.34	0.12 Kamer 2	20.8
0.35	0.13 Badkamer	2.3
0.36	0.14 Kamer 3	18.9
0.37	0.15 Badkamer	2.3
0.38	0.16 Kamer 4	16.5
0.39	0.17 Badkamer	2.3
0.40	0.18 Toiletgroep	5.9
<b>1e verdieping</b>		
1.01	Brug	15.5
1.02	Dames toilet	5.5
1.03	Heren toilet	5.5
1.04	Kantoor	23.2
1.05	Kantoor	31.0
1.06	Kantoor	32.4
1.07	Kantoor	36.0
1.08	Kantoor	44.6
1.09	Kantoor	21.2
1.10	PIC	5.2
1.11	Portaal	8.6
1.12	Spreekruimte	23.7
1.13	Technische ruimte	33.4
1.14	Technische ruimte	6.1
1.15	Trappenhuis	12.2
1.16	Trappenhuis	3.9
1.17	Zitruimte	11.7
1.18	Zitruimte	122.4
1.19	0.01 Trappenhuis	16.4
1.20	0.02 Gang	43.3
1.21	0.03 Kamer 5	20.2
1.22	0.04 Badkamer	2.3
1.23	0.05 Kamer 6	20.8
1.24	0.06 Badkamer	2.3
1.25	0.07 Kamer 7	18.9
1.26	0.08 Badkamer	2.3
1.27	0.09 Kamer 8	18.5
1.28	0.10 Badkamer	2.3
1.29	0.11 Toiletgroep	6.3
1.30	0.12 Platformlift	2.1
1.31	0.13 Technische ruimte	6.7
1.32	0.14 Kamer 9	17.6
1.33	0.15 Badkamer	2.3
1.34	0.16 Kamer 10	16.1
1.35	0.17 Badkamer	2.3
1.36	0.18 Kamer 11	20.8
1.37	0.19 Badkamer	2.3
1.38	0.20 Kamer 12	20.2
1.39	0.21 Badkamer	2.3
		<b>1.448,4 m²</b>

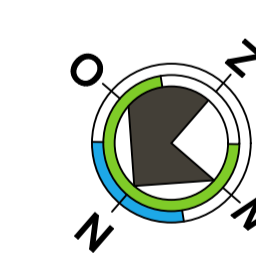
**Renvooi bouwkundig**

	Bestaande gevel
	2x Gipskarton-metal studwand v.v. minerale wol-2x Gipskarton
	2x Gipskarton-metal studwand v.v. minerale wol-spoor-metal studwand v.v. minerale wol-2x Gipskarton
MK	Meterkast
CV	Centrale verwarming
MV	Mechanische ventilatie
KK	Koelkast
VW	Vaatswasser
WM	Wasmachine
WD	Wasdruiver
W	Watermeter
G	Gasmeter
E	Elektrameter
(N)	Ruimte voorzien van rookmelder welke voldoet aan de NEN2555
<b>Brandpreventie:</b>	
De opbouw van het dak dient te worden geconformeerd aan de gestelde eisen in het bouwbesluit, art. 2.71 lid 1 en dient te worden uitgevoerd conform de NEN6063.	
<b>Wateropname:</b>	
Scheidingsconstructies van toilet- en badruimtes hebben tot 1,2m boven de vloer een wateropname die niet groter is dan 0,01KG/ (m² S 1/2) en op geen enkele plaats groter dan 0,02KG/ (m² S 1/2).	
Ter plaatse van een bad of douche gelden deze eisen over een lengte van ten minste 3m, tot een hoogte van 2,1m boven de vloer.	
<b>Beweegbare constructie onderdelen in een uitwendige scheidingsconstructie die volgens de NEN5087 bereikbaar voor inbraak zijn, hebben een volgens NEN5096 bepaalde inbraakwerendheid die voldoet aan de weestrandklasse 2.</b>	
Het gebouw is zodanig geconstrueerd dat het binnendringen van ratten en muizen wordt tegen gegaan.	
Ro-waarden van de uitwendige scheidingsconstructies dienen te voldoen aan het rechtens verkregen niveau.	
Elektrische installatie volgens NEN1010.	
Ventilatie volgens NEN1087.	
Peil begane grond = 0.000m +N.A.P.	
Trappen en balustraden uitgevoerd volgens bouwbesluit, afd. 2.3 t/m 2.5.	

**Renvooi brand**

<b>Compartmentering:</b>	
	30 minuten Weerstand Tegen Rookdoorstag (WTRD), conform NEN 6075
	30 minuten Weerstand Tegen Branddoorstag en Brandoverlag (WBDBO), conform NEN 6068
	60 minuten Weerstand Tegen Branddoorstag en Brandoverlag (WBDBO), conform NEN 6068
	Deur in combinatie met het kozijn tenminste 30 minuten brandwerend
	30 minuten brandwerend en zelfsluitende deur
	Deur in combinatie met het kozijn tenminste 60 minuten brandwerend en zelfsluitende deur
	zelfsluitende deur
<b>Vluchtvoorzieningen:</b>	
	Vluchttrouwafdeling conform NEN 3011 en conform de zichtbaarheids-eisen bedoeld in de artikelen 5.2 t/m 5.8 van NEN-EN 1838
	Ruimte voorzien van noodverlichting conform Bouwbesluit artikel 6.3
	Loopstijl, deur te openen zonder gebruik van losse hulpmiddelen zoals sleutels
	Deur, welke te openen is zonder gebruik te maken van losse hulpmiddelen, zoals bijvoorbeeld sleutels
	Deur, welke te openen is door middel van paniekknijling. De deur dient in de vluchtrichting te draaien en te openen zijn zijde een paniekknijl.
	De voorgeschreven zelfsluitende deuren mogen uitsluitend in geopende stand worden gehouden o.m.v. elektrokleemmagneet, die worden gecombineerd door een automatische brandmeldinstallatie of een soortgelijke installatie.
<b>Brandblusvoorzieningen:</b>	
	Brandblushaspel conform Bouwbesluit artikel 6.28
	Handbrandblusser (koelzuurnieuwblusser, poederblusser of sproeicijlblusser)
<b>Brandbeveiligingsinstallaties:</b>	
	Brandweeringang
	Sleutelkuis
	Brandmeldcentrale
	Automatisch te ontgrendelen deur bij brandmelding
	Handbrandmelder
	Handbrandmelder
	Slow-whoop
	Rookmelder
<b>Bepalingen uit het bouwbesluit:</b>	
	Verblijfsgebied
	Toegankelijkheidssector
<b>Brandmeldinstallatie met volledige bewaking dient te voldoen aan bijlage 1 BB2012 met de omringingsinstallatie type ABC, uitgevoerd conform NEN 2575. E.e.a. op basis van het PVE van de regionale brandweer.</b>	
<b>Automatische deuren moeten bij aanwezigheid van gebruikers en/of publiek in geval van stroomstoring automatisch opengaan en geopend blijven totdat de stroomstoring is opgeheven, of eenvoudig handmatig te openen zijn.</b>	
<b>Materialen:</b>	
<b>Binnenoppervlak:</b>	
Een zijde van een constructieonderdeel die grenst aan de binnenlucht voldoet tenminste aan brandklasse D en aan rookklasse s2, beide bepaald volgens NEN-EN 13501-1	
<b>Buitenoppervlak:</b>	
Een zijde van een constructieonderdeel die grenst aan de buitenlucht voldoet tenminste aan brandklasse D, bepaald volgens NEN-EN 13501-1. Deze eis is niet van toepassing op de bovenzijde van een dak.	
<b>Belegbaar vlak:</b>	
Voor de bovenzijde van een voor personen bestemde vloer, een trap of een hellingbaan die grenst aan de binnenlucht geldt rookklasse s1f en brandklasse Df, beide bepaald volgens NEN-EN 13501-1	
<b>Vloeroppervlak:</b>	
Op ten hoogste 5% van de totale oppervlakte van de constructieonderdelen van elke afzonderlijke ruimte, waarvoor de hierboven gestelde rookklasse geldt, is de eis niet van toepassing	

MOEDER 1 - alg. ruimtes type n.b. & b. & b.
MOEDER 2 - kamers type n.b. & b. & b.
MOEDER 3 - sanitaire ruimtes type n.b. & b. & b.



WUZGING : c	DD : 19-08-2019	GET : FY	OPM : aanpassingen renvooi
WUZGING : b	DD : 24-07-2019	GET : FY	OPM : opmerkingen gemeente d.d. 22-07-2019
WUZGING : a	DD : 05-07-2019	GET : FY	OPM : zelfsluitende deuren kamers

ONDERWERP: **Gewijzigde plattegronden**  
FASE: Definitief Ontwerp (DO) NIET GESCHIKT VOOR UITVOERING

PROJECT: **1274 Transformatie kantoor naar studenten huisvesting**  
W. M. Dudokweg 45, 1703 DA Heerhugowaard

OPDRACHTGEVER: Dhr. D. Veen & Dhr. D. Hakkenbroek  
W. M. Dudokweg 45  
1703 DA Heerhugowaard

SCHAAL: 1:100  
GETEKEND: FY  
DATUM: 04-07-2019

TEKENINGNUMMER: **DO-111c**

J. Duikerweg 13  
1703 DH Heerhugowaard  
072 - 57 60 600  
architect@bredels.nl  
www.bredels.nl