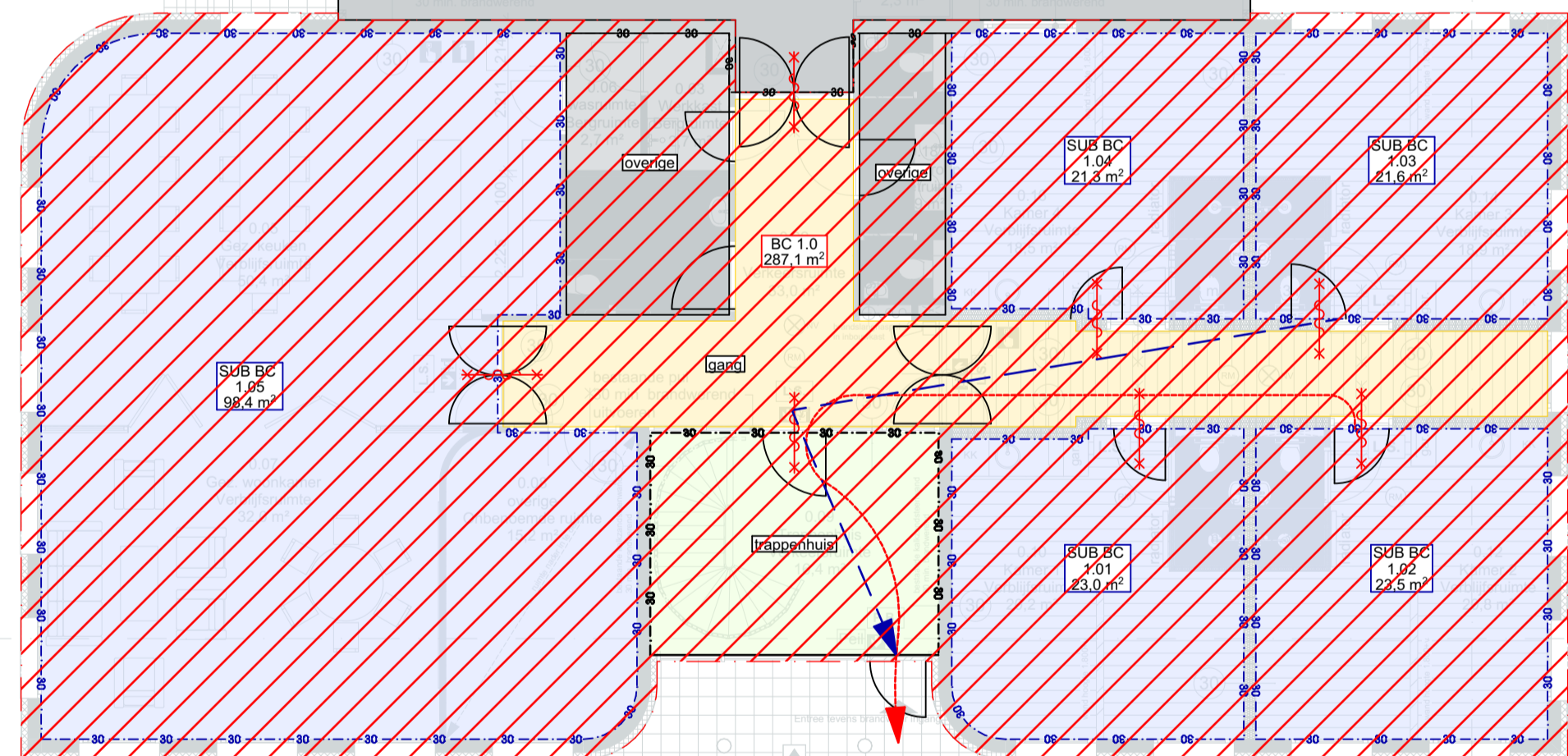
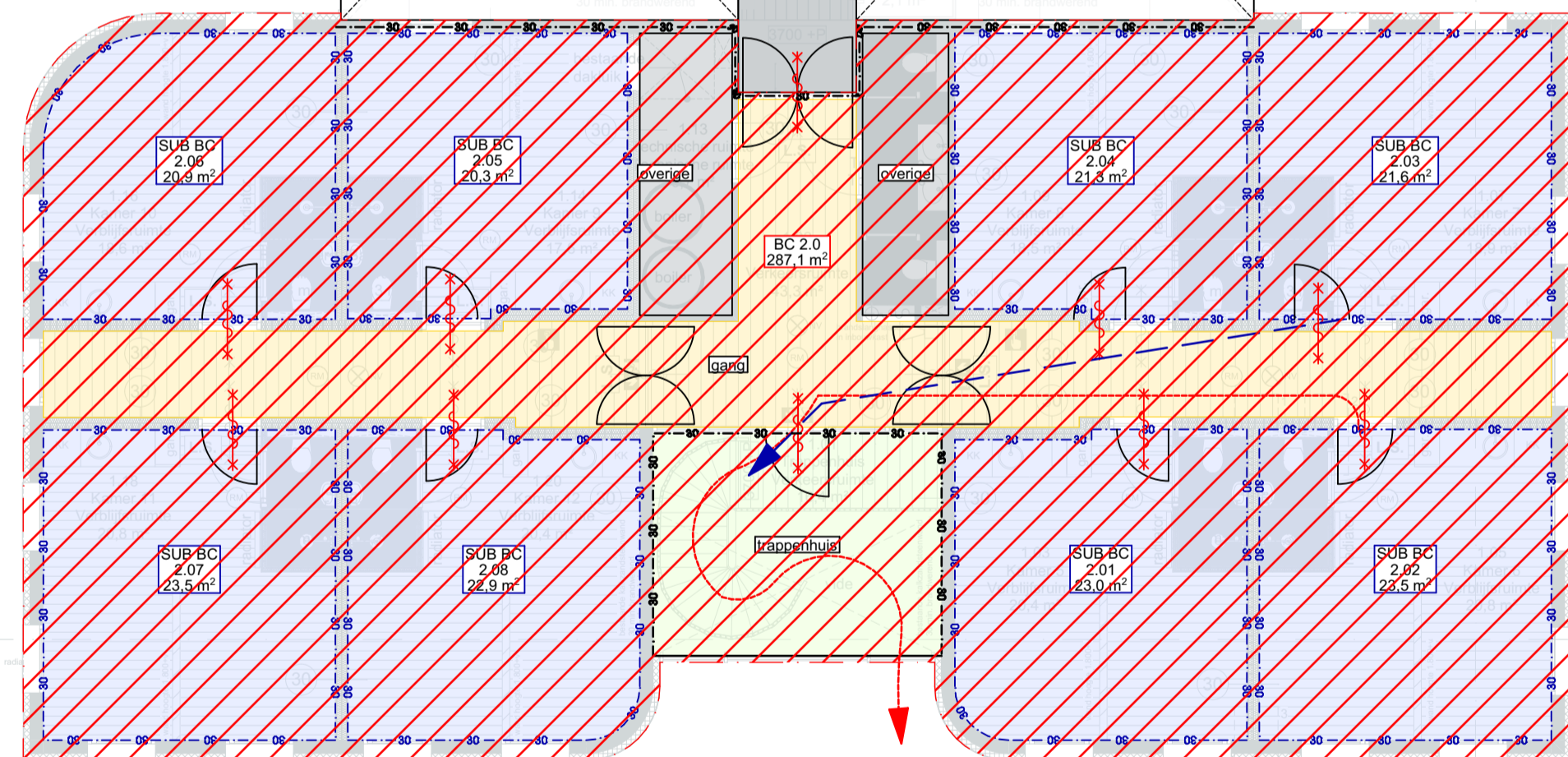


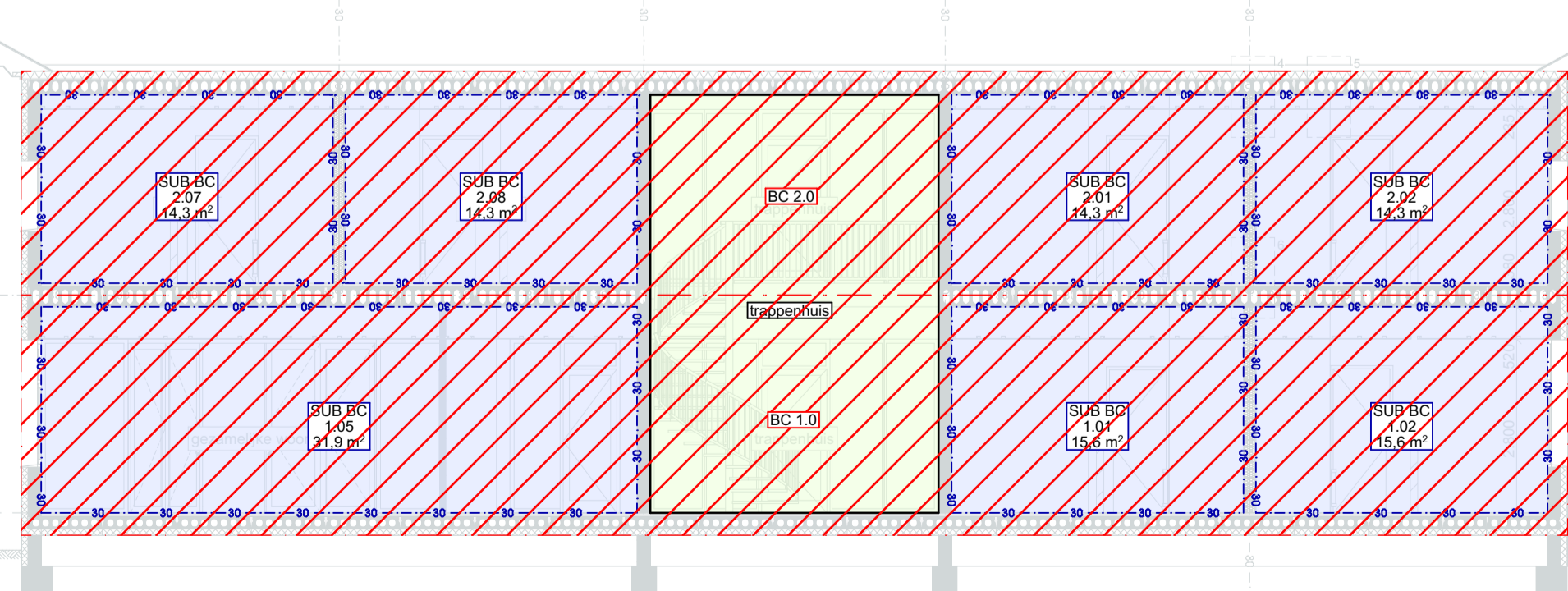
- ### Renvooi brand
- Compartmenteringen:**
- 30 minuten Weerstand Tegen Rookdoorslag (WTRD), conform NEN 6075
 - 30 minuten Weerstand Tegen Branddoorslag en Brandoverstag (WBDBO), conform NEN 6068
 - 60 minuten Weerstand Tegen Branddoorslag en Brandoverstag (WBDBO), conform NEN 6068
- Deur in combinatie met het kozijn tenminste 30 minuten brandwerend
 Deur in combinatie met het kozijn tenminste 60 minuten brandwerend
 zelfsluitende deur
- Vluchtwegvoorzieningen:**
- Vluchtrouteaanduiding conform NEN 3011 en conform de zichtbaarheids-eisen bedoeld in de artikelen 5.2 t/m 5.6 van NEN-EN 1838
 - Ruimte voorzien van noodverlichting conform Bouwbesluit artikel 6.3
 - Loopstoot, deur te openen zonder gebruik van losse hulpmiddelen zoals stuetels
 - Deur, welke te openen is zonder gebruik te maken van losse hulpmiddelen, zoals bijvoorbeeld stuetels.
 - Deur, welke te openen is door middel van panieksluiting. De deur dient in de vluchtrichting te draaien en te openen zijn middels een paniekkruk.
 - De voorgeschreven zelfsluitende deuren mogen uitsluitend in geopende stand worden gehouden d.m.v. elektrokleefmagneten, die worden gecommandeerd door een automatische brandmeldinstallatie of een soortgelijke installatie.
- Brandblusvoorzieningen:**
- Brandslanghaspel conform Bouwbesluit artikel 6.28
 - Handbrandblusser (koolzuursneeuwblusser, poederblusser of sproeischuimblusser)
- Brandbeveiligingsinstallaties:**
- Brandweeringang
 - Sieutekluis
 - Brandmeldcentrale
 - Automatisch te ontgrendelen deur bij brandmelding
 - Handbrandmelder
 - Handbrandmelder
 - Slow-whop
 - Rookmelder
- Begripsbepalingen uit het bouwbesluit:**
- VG Verblifgebied
 - TS Toegankelijkheidssector
- Brandmeldinstallatie met volledige bewaking** dient te voldoen aan bijlage 1 BB2012 met doormelding volgens NEN 2535 en te zijn gecertificeerd als bedoeld in art. 6.20, zesde lid.
- Ontruimingsinstallatie** type A/B/C, uitgevoerd conform NEN 2575. E.e.a. op basis van het PVE van de regionale brandweer.
- Automatische deuren** moeten bij aanwezigheid van gebruikers en/of publiek in geval van stroomstoring automatisch opengaan en geopend blijven totdat de stroomstoring is opgeheven, of eenvoudig handmatig te openen zijn.
- Materialen:**
- Binnenoppervlak:**
 Een zijde van een constructieonderdeel die grenst aan de binnenlucht voldoet tenminste aan brandklasse D en aan rookklasse s2, beide bepaald volgens NEN-EN 13501-1
- Buitenoppervlak:**
 Een zijde van een constructieonderdeel die grenst aan de buitenlucht voldoet tenminste aan brandklasse D, bepaald volgens NEN-EN 13501-1. Deze eis is niet van toepassing op de bovenzijde van een dak.
- Beloopbaar vlak:**
 Voor de bovenzijde van een voor personen bestemde vloer, een trap of een hellingbaan die grenst aan de binnenlucht geldt rookklasse s1f en brandklasse Df, beide bepaald volgens NEN-EN 13501-1
- Vrijgesteld:**
 Op ten hoogste 5% van de totale oppervlakte van de constructieonderdelen van elke afzonderlijke ruimte, waarvoor de hierboven gestelde rookklasse geldt, is de eis niet van toepassing



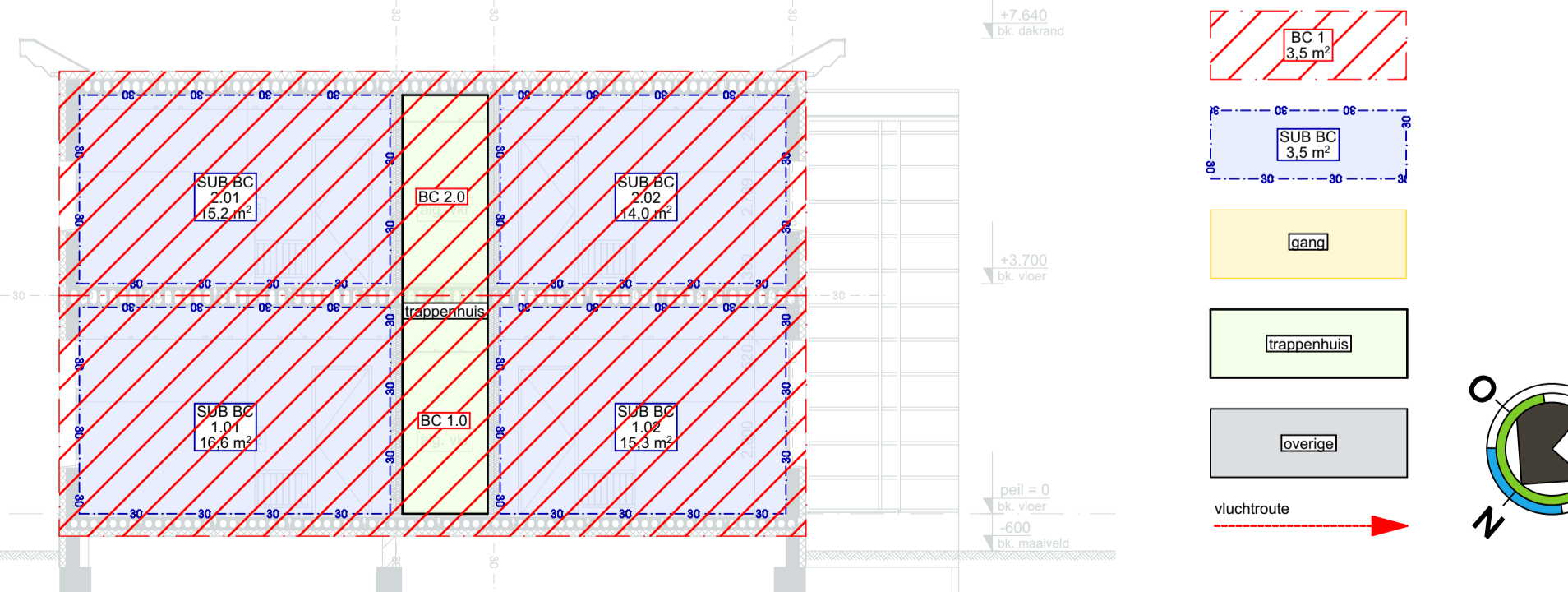
Begane grond - brandcompartimentering
 Schaal 1:100



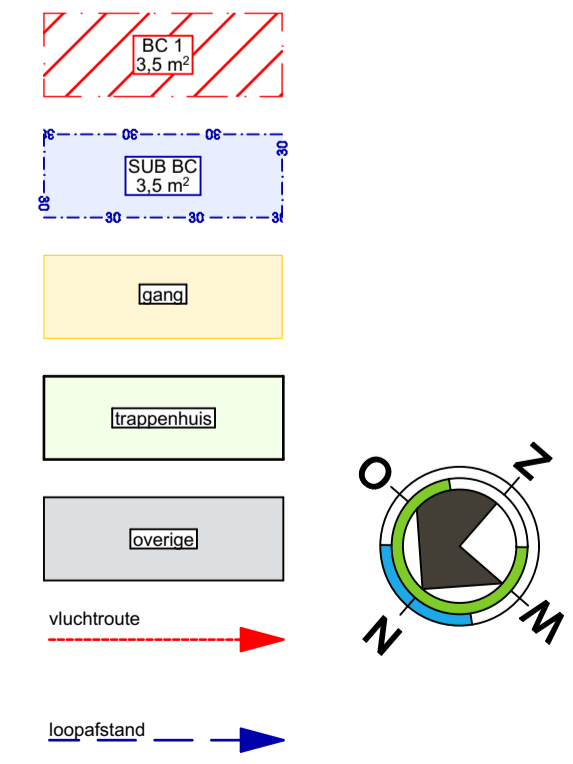
1e verdieping - brandcompartimentering
 Schaal 1:100



Doorsnede A-A - brandcompartimentering
 Schaal 1:100



Doorsnede B-B - brandcompartimentering
 Schaal 1:100



WUZING : c	DD : 19-08-2019	GET : FY	OPM : aanpassingen renvooi
WUZING : b	DD : 24-07-2019	GET : FY	OPM : opmerkingen gemeente d.d. 22-07-2019
WUZING : a	DD : 05-07-2019	GET : FY	OPM : zelfsluitende deuren kamers
ONDERWERP : Brandveiligheid		NIET GESCHIKT VOOR UITVOERING	
FASE : Definitief Ontwerp (DO)			

PROJECT : **1274 Transformatie kantoor naar studenten huisvesting**
 W. M. Dudokweg 45, 1703 DA Heerhugowaard

OPDRACHTGEVER : Dhr. D. Veen & Dhr. D. Hakkenbroek
 W. M. Dudokweg 45
 1703 DA Heerhugowaard

SCHAAL : 1:100
 GETEKEND : FY
 DATUM : 04-07-2019

TEKENINGNUMMER : **DO-931c**

BREDELS ARCHITECTEN
 19-08-2019
 A1 (B11594)